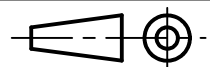


10	2	Goupille élastique 5x15		
9	4	Vis CB, M3-5		
8	1	Ressort	C 60	
7	1	Rondelle	CW612N	
6	1	Plaque	CW612N	
5	1	Plaque en vé	CW612N	
4	2	Colonne	Stub	
3	1	Vis de serrage	C 60	
2	1	Mors mobile	C 35	
1	1	Mors fixe	C 35	
REP.	NB.	DESIGNATION	MATIERE	OBS.

Ech 2:1



A3

## ETAU D'HORLOGER

Dessin d'ensemble et nomenclature